

## イルミス

## イルミスアルファ

- ・厚み6.8mmの自由サイズのスマートな照明ユニットパネル
- ・両面型製作可能



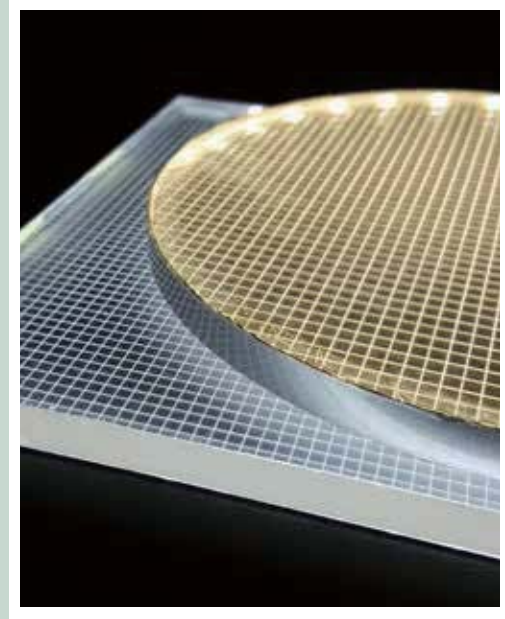
INDOOR

SEMI  
PRODUCT

LIGHTING

USE  
ADAPTERSINGLE  
SIDE

CLEAR

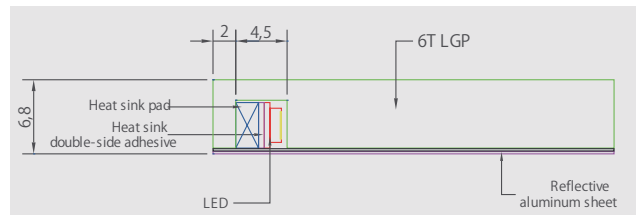


A1 SIZE

## 製品製作

- Step 1: 製作希望の形状・図面の提供をいただきます
- Step 2: 図面作業、LEDの方向と消費電力を計算し、図面製作と見積書の作成
- Step 3: 図面のご確認
- Step 4: 製作作業
- Step 5: 納品

## 製品図面



## 仕様&amp;特徴

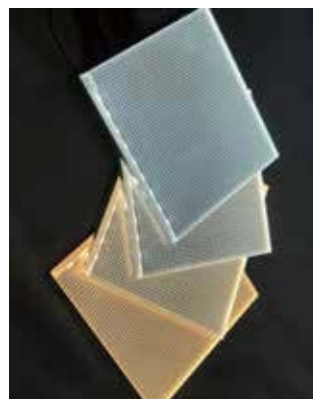
商品名	Item	Description	特徴
イルミス アルファ	Main Material	PMMA Acrylic	<ul style="list-style-type: none"> <li>- 色温度 6500K (3000K, 4000K, 5000K)</li> <li>- 導光板 6T</li> <li>- 電源装置: DC 12V, 24V (CE, UL, PSE 認証)</li> <li>- 入力電圧 AC 100~220V ACアダプター</li> <li>- アルミメタル反射シート</li> <li>- 断面図</li> <li>- 製品厚さ: 6.8mm</li> </ul>
	Thickness	6.8mm (other thicknesses available upon request)	
	Operating Voltage	DC 12V /24V	
	Input Voltage (Power Supply)	AC 100 ~ 240V 50/60Hz	
	LED	2835 SMD TOP VIEW LED	
	Reflector sheet	Aluminum reflector plate	
	Color Temperature (CCT)	3000K, 4000K, 5000K, 6500K	
	CRI (color rendering index)	Min. 80	
	Diffuser Film	Option	
	Maximum Size	1200mm (47.24") x 2400mm (94.48")	
	Minimum Size	50mm (1.97") x 50mm (1.97")	
	Weight	9 Kg (based on 1000mm x 1000mm)	
	Life Span	More than 50,000 hours	
	Warranty on LED	2 years	
	Operating Temperature	5 ~ 35° C (41 ~ 95° F)	
Component	Illumice alpha, Adaptor, Extension wire(option), Dimmer(option) Divided connector(option)		



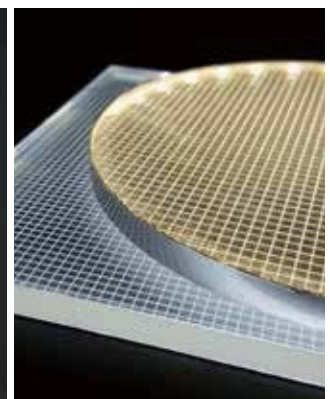
納入例 01



納入例 02



製品詳細 01



製品詳細 02

イルミス

## イルミス

・自由なデザインサイズのスマート照明ユニットパネルです。



INDOOR

SEMI  
PRODUCT

LIGHTING

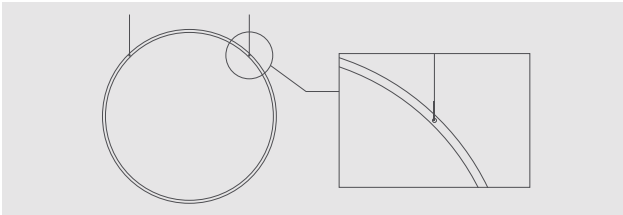
USE  
ADAPTERSINGLE  
SIDE

CLEAR



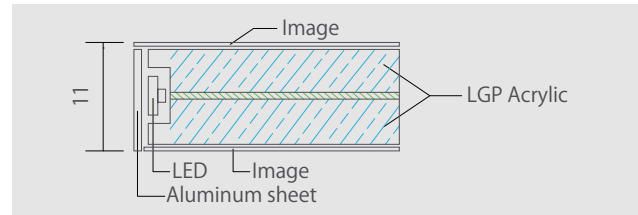
A1 SIZE

## | 製品使用方法 |



1. 両側の穴に吊り下げワイヤーで吊る吊式    2. 電気配線は配線コードを使用

## | 製品図面 |

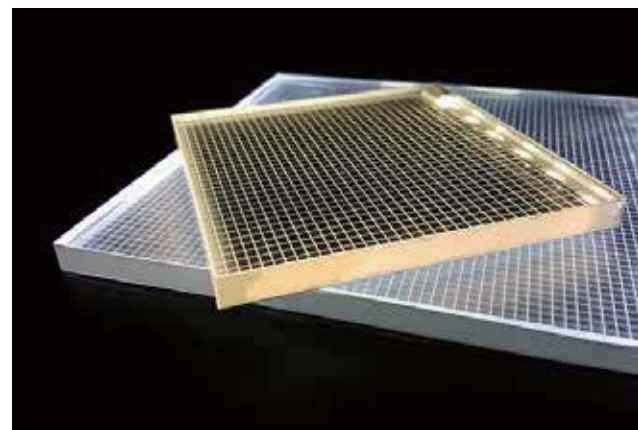


## | 仕様 &amp; 特徴 |

モデル名	注文番号	形状	サイズ (mm)	消費電力 (watt)	重量 (Kg)	特徴
イルミス 片面 / 両面	1	円形 長方形 カスタム形状	100	5	0.3	<ul style="list-style-type: none"> <li>- 色温度 6500K (3000K, 4000K, 5000K)</li> <li>- 導光板 10T</li> <li>- 電源装置: DC 12VA, 24VA (CE, UL, PSE認証)</li> <li>- 入力電圧 AC 100~220V ACアダプター</li> <li>- アルミメタル反射シート</li> <li>- 片面型 / 両面型</li> <li>- 製品厚さ: 11mm</li> </ul>
	2		200	9	0.7	
	3		300	13	1.2	
	4		400	18	2.1	
	5		500	22	3.0	
	6		600	27	4.3	
	7		700	32	6.0	
	8		800	36	7.3	
	9		900	41	9.5	
	10		1000	46	12.0	
特別注文可能	最小サイズ:100mm x 100mm / 最大サイズ:1100mm x 1100mm / サイズ・消費電力・重量は参考値です。					



納入例 01



▶ 製品詳細 01

## イルミス

## イルミスデュアル

- ・色温度（2300K～6500K）と明るさ調整が可能なデュアルパネル
- ・好みの形に製作が可能なデュアルパネル
- ・専用リモコンで制御（色温度・調光）



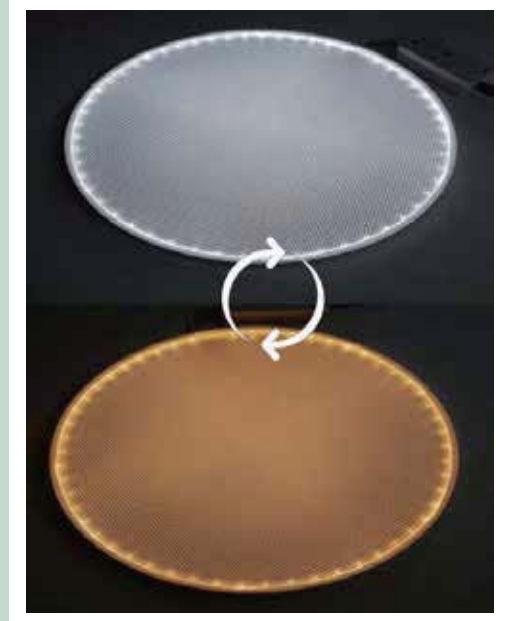
INDOOR

SEMI  
PRODUCT

LIGHTING

USE  
ADAPTERSINGLE  
SIDE

CLEAR

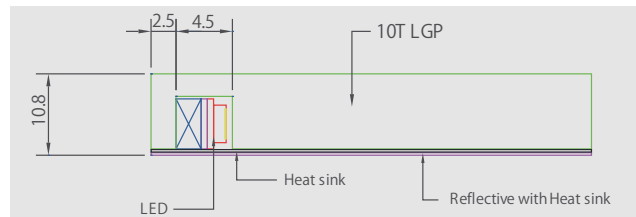


A1 SIZE

## 製品製作

- Step 1: 製作希望の形状・図面の提供を頂きます
- Step 2: 図面作業、LEDの方向と消費電力を計算し、図面製作と見積書の作成
- Step 3: 図面のご確認
- Step 4: 製作作業
- Step 5: 納品

## 製品図面



## 仕様&amp;特徴

商品名	Item	Description	特徴
イルミス Dual	Main Material	PMMA Acrylic	<ul style="list-style-type: none"> <li>- 専用リモコン制御</li> <li>- 希望の形状に製作可能</li> <li>- LED色温度変更 2300K~6500K / 明るさ調光</li> <li>- 導光板 10T</li> <li>- 電源装置 : 12V, 24V</li> <li>- 入力電圧 AC100~220V ACアダプター</li> <li>- アルミメタル反射シート</li> <li>- 断面図</li> <li>- 製品厚さ : 10.8mm</li> </ul>
	Thickness	10.8mm (other thicknesses available upon request)	
	Operating Voltage	DC 12V / 24V	
	Input Voltage (Power Supply)	AC 100 ~ 240V 50/60Hz	
	LED	2835 SMD TOP VIEW LED	
	Reflector sheet	Aluminum reflector plate	
	Color Temperature (CCT)	2300K ~ 6500K	
	CRI (color rendering index)	Min. 80	
	Diffuser Film	Option	
	Maximum Size	1200mm (47.24") x 2400mm (94.48")	
	Minimum Size	50mm (1.97") x 50mm (1.97")	
	Weight	9 Kg (based on 1000mm x 1000mm)	
	Life Span	More than 50,000 hours	
	Warranty on LED	2 years	
	Operating Temperature	5 ~ 35° C (41 ~ 95° F)	
Component	Illumice alpha, Adaptor, Extension wire(option), Dimmer(option) Divided connector(option)		



納入例 01



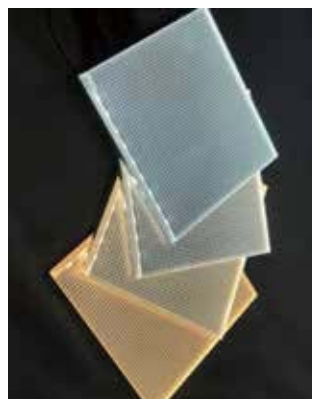
納入例 02



納入例 03



納入例 04



▶ 製品詳細 01



▶ 製品詳細 02

イルミス

## イルミス RGB

・オリジナルサイズのRGBカラー仕様のスマート照明ユニットパネル



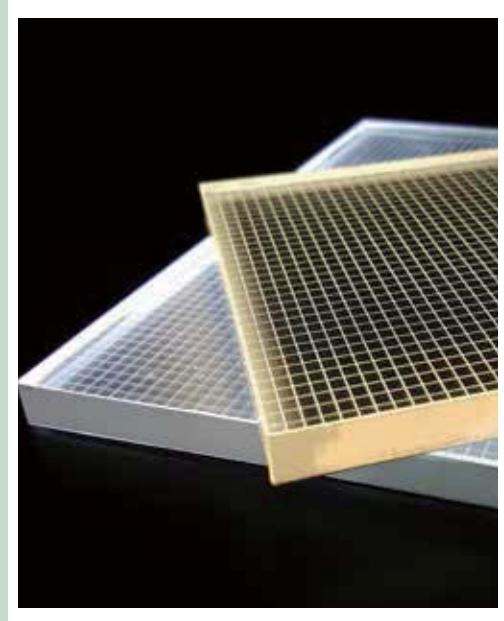
INDOOR

SEMI  
PRODUCT

LIGHTING

USE  
ADAPTERSINGLE  
SIDE

CLEAR

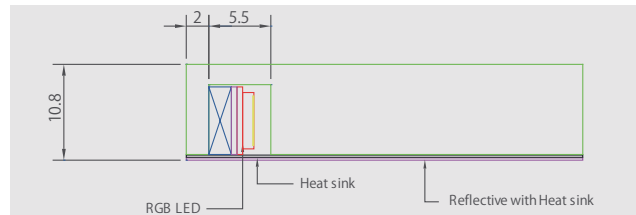


A1 SIZE

## 製品製作

- Step 1: 製作希望の形状・図面の提供をいただきます。  
 Step 2: 図面作業、LEDの方向と消費電力を計算し、図面製作と見積書の作成  
 Step 3: 図面のご確認  
 Step 4: 製作作業  
 Step 5: 納品

## 製品図面



## 仕様 &amp; 特徴

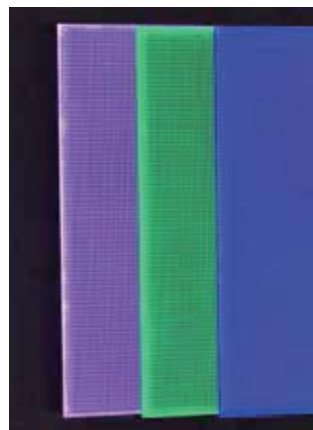
商品名	Item	Description	特徴
イルミス RGB	Main Material	PMMA Acrylic	<ul style="list-style-type: none"> <li>- LEDモジュールRGB</li> <li>- 導光板 10T</li> <li>- 電源電圧：24V</li> <li>- 入力電圧 AC 100~220V</li> <li>- アルミメタル反射シート</li> <li>- 断面図</li> <li>- 製品厚み：10.8mm</li> </ul>
	Thickness	8.8mm (other thicknesses available upon request)	
	Operating Voltage	DC 12V /24V	
	Input Voltage (Power Supply)	AC 100 ~ 240V 50/60Hz	
	LED	2835 SMD TOP VIEW LED	
	Reflector sheet	Aluminum reflector plate	
	Diffuser Film	Option	
	Maximum Size	1200mm (47.24") x 2400mm (94.48")	
	Minimum Size	110mm (4.3") x 110mm (4.3")	
	Weight	11 Kg ( based on 1000mm x 1000mm)	
	Life Span	More than 50,000 hours	
	Warranty on LED	2 years	
	Operating Temperature	5 ~ 35° C (41 ~ 95° F)	
Component	Illumice alpha, Adaptor, Extension wire(option), Dimmer(option), Divided connector(option), RGB Controller(option)		



納入例 01



納入例 02



製品詳細 01



製品詳細 02



前面羽根 (グリップ) 開閉式

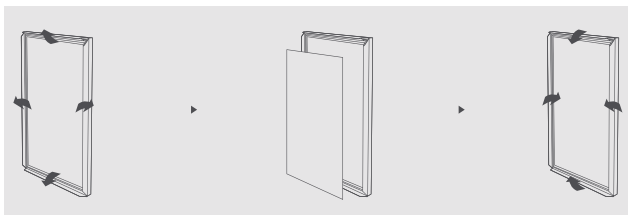
## SL18

幅18mm厚み18mmのLEDライトパネル、小型サイズに最適なライトパネル



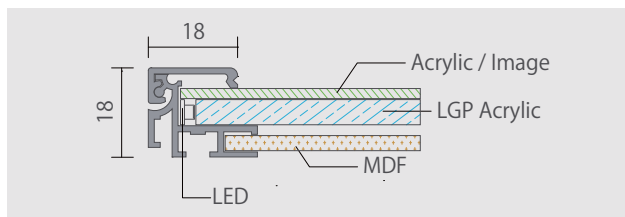
A1 SIZE

## | 製品使用方法 |



1. フレーム4方を図のように開閉する
2. フレーム開閉後、内側の取付穴を利用して壁面に固定する
3. 透明アクリルカバーの中にフィルムメディアを入れる
4. 図のようにフレームを閉じる
5. 設置完了後に電源供給する

## | 製品図面 |



## | 仕様 &amp; 特徴 |

商品名	色	角	製品規格 (mm)	メディア寸法 (mm)	外寸 (mm)	内寸 (画面) (mm)	電気容量 (watt)	重量 (Kg)	特徴
SL18	S L B R W		A0	841 x 1189	857 x 1205	821 x 1169	36	14	<ul style="list-style-type: none"> <li>- アルミフレーム</li> <li>- コーナー形状: 直角・ラウンド</li> <li>- カバー: 透明アクリル1T</li> <li>- 裏面仕上げ: 3T MDF</li> <li>- 色温度: 3000K, 4000K, 5000K, 6500K</li> <li>- バックライト導光板</li> <li>- 電源装置: 外置型電源装置DC12V (KC, CE, PSE電気安全承認)</li> <li>- 入力電圧: AC100~220V</li> <li>- メディアフィルム計算法: 外寸-16mm</li> <li>- カラー: シルバー (S), ブラック, (B) ホワイト (W)</li> </ul>
			A1	594 x 841	610 x 857	574 x 821	26	7	
			A2	420 x 594	436 x 610	400 x 574	18	4	
			A3	297 x 420	313 x 436	277 x 400	7	2	
			A4	210 x 297	226 x 313	190 x 277	5	1	
			B1	728 x 1030	744 x 1046	708 x 1010	31	10	
			B2	515 x 728	531 x 744	495 x 708	22	5	
			B3	364 x 515	380 x 531	344 x 495	8	3	
B4	257 x 364	273 x 380	237 x 344	6	2				
特注寸法注文	最小サイズ: 200mm x 200mm / 最大サイズ: 900mm x 1500mm / 色温度・照明の明るさオーダー可能								



納入例01



▶ 製品詳細01

▶ 製品詳細02



▶ 製品詳細03

## 前面羽根 (グリップ) 開閉式

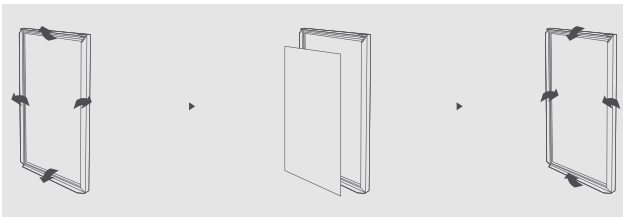
## SL20

・見付22mm,厚み38mm,半埋込取付可能な電源装置内蔵型LEDライトパネル  
埋込に適した中小サイズのサインパネルです



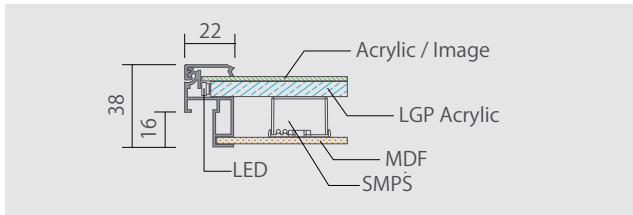
A1 SIZE

## | 製品使用方法 |



1. フレーム4方を図のように開閉する
2. フレーム開閉後、内側の取付穴を利用して壁面に固定する
3. 透明アクリルカバーの中にフィルムメディアを入れる
4. 図のようにフレームを閉じる
5. 設置完了後に電源供給する

## | 製品図面 |



## | 仕様&amp;特徴 |

商品名	色	角	製品規格 (mm)	メディア寸法 (mm)	外寸 (mm)	内寸 (画面) (mm)	電気容量 (watt)	重量 (Kg)	特徴
SL20	S	L	A0	841 x 1189	857 x 1205	813 x 1161	40	12.7	<ul style="list-style-type: none"> <li>- アルミフレーム</li> <li>- コーナー形状：直角・ラウンド</li> <li>- カバー：透明アクリル1T~1.5T</li> <li>- 裏面仕上げ：3T MDF</li> <li>- 色温度：3000K,4000K,5000K,6500K</li> <li>- バックライト導光板</li> <li>- 電源装置：内蔵型ACアダプターDC12V(KC,CE,PSE電気安全承認)</li> <li>- 入力電圧：AC100~220V</li> <li>- メディアサイズ計算法：外寸-16mm</li> <li>- カラー：シルバー (S),ブラック(B),ホワイト(W)</li> </ul>
			A1	594 x 841	610 x 857	566 x 813	20	7.3	
			A2	420 x 594	436 x 610	392 x 566	13	4.3	
			A3	297 x 420	313 x 436	269 x 392	6	2.6	
	B	R	A4	210 x 297	226 x 313	182 x 269	5	1.7	
			B0	1030 x 1456	1046 x 1472	1002 x 1428	48	17.9	
			B1	728 x 1030	744 x 1046	700 x 1002	33	10.1	
			B2	515 x 728	531 x 744	487 x 700	16	5.8	
			B3	364 x 515	380 x 531	336 x 487	11	3.5	
			B4	257 x 364	273 x 380	229 x 336	5	2.2	
特注寸法注文	最小サイズ:200mmx200mm /最大サイズ:1000mmx2000mm /色温度・照明の明るさオーダー可能								



納入例01



▶ 製品詳細01

▶ 製品詳細02



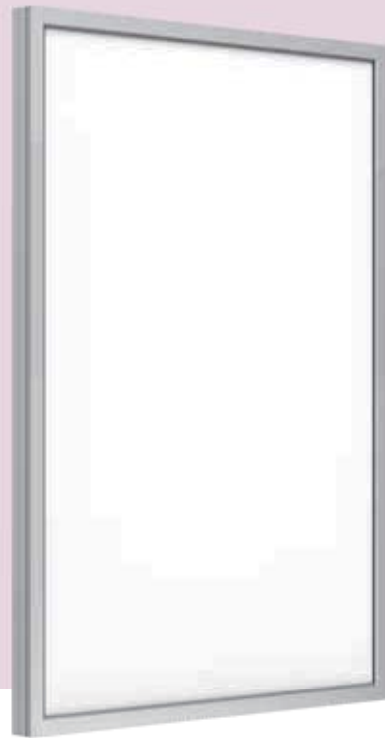
▶ 製品詳細03

▶ 製品詳細04

## 前面羽根（グリップ）開閉式

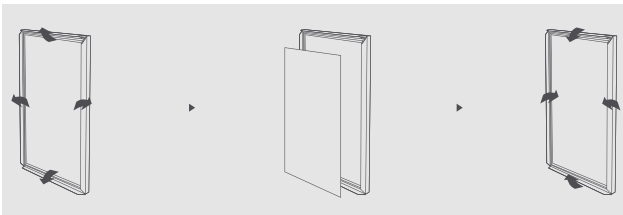
## SL21

・見付22mm,厚み38mm,電源装置内蔵型LEDライトパネル  
 中小サイズのサインパネルです



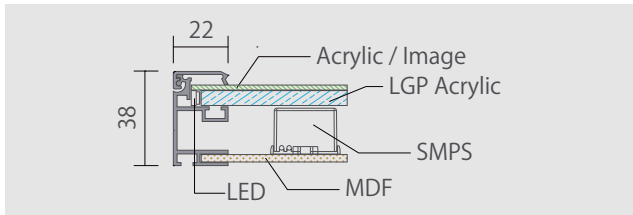
A1 SIZE

## | 製品使用方法 |



1. フレーム4方を図のように開閉する
2. フレーム開閉後、内側の取付穴を利用して壁面に固定する
3. 透明アクリルカバーの中にフィルムメディアを入れる
4. 図のようにフレームを閉じる
5. 設置完了後に電源供給する

## | 製品図面 |

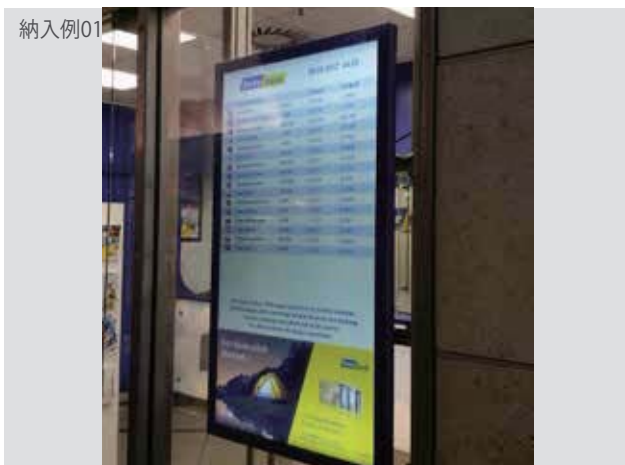


## | 仕様 &amp; 特徴 |

商品名	色	角	製品規格 (mm)	メディア寸法 (mm)	外寸 (mm)	内寸 (画面) (mm)	電気容量 (watt)	重量 (Kg)	特徴
SL21	S	L	A0	841 x 1189	857 x 1205	813 x 1161	40	12.7	- アルミフレーム - コーナー形状：直角・ラウンド - カバー：透明アクリル1T~1.5T - 裏面仕上げ：3T MDF - 色温度：3000K,4000K,5000K,6500K - バックライト導光板 - 電源装置：内蔵型ACアダプターDC12V(KC,CE,PSE電気安全承認) - 入力電圧：AC100~220V - メディアフィルム計算法：外寸-16mm - カラー：シルバー (S),ブラック (B),ホワイト (W)
			A1	594 x 841	610 x 857	566 x 813	20	7.3	
			A2	420 x 594	436 x 610	392 x 566	13	4.3	
			A3	297 x 420	313 x 436	269 x 392	6	2.6	
	B	R	A4	210 x 297	226 x 313	182 x 269	5	1.7	
			B0	1030 x 1456	1046 x 1472	1002 x 1428	48	17.9	
			B1	728 x 1030	744 x 1046	700 x 1002	33	10.1	
			B2	515 x 728	531 x 744	487 x 700	16	5.8	
			B3	364 x 515	380 x 531	336 x 487	11	3.5	
			B4	257 x 364	273 x 380	229 x 336	5	2.2	

特注寸法注文

最小サイズ:300mmx300mm /最大サイズ:1000mmx 2000mm /色温度・照明の明るさオーダー可能



納入例01



▶ 製品詳細01

▶ 製品詳細02



▶ 製品詳細03

## 前面羽根 (グリップ) 開閉式

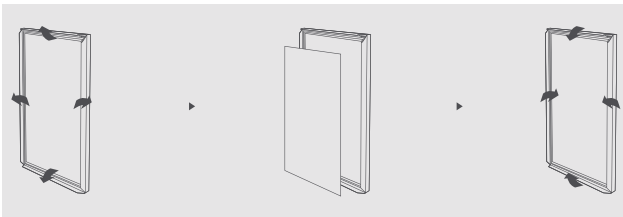
## SL23

・見付22mm厚み25mmのLEDライトパネル。中小サイズに最適です。



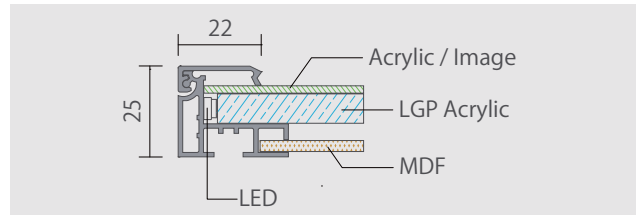
A1 SIZE

## | 製品使用方法 |



1. フレーム4方を図のように開閉する
2. フレーム開閉後、内側の取付穴を利用して壁面に固定する
3. 透明アクリルカバーの中にフィルムメディアを入れる
4. 図のようにフレームを閉じる
5. 設置完了後に電源供給する

## | 製品図面 |



## | 仕様 &amp; 特徴 |

商品名	色	角	製品規格 (mm)	メディア寸法 (mm)	外寸 (mm)	内寸(画面) (mm)	電気容量 (watt)	重量 (Kg)	特徴
SL23	S	L	A0	841 x 1189	857 x 1205	813 x 1161	40	12.7	<ul style="list-style-type: none"> <li>- アルミフレーム</li> <li>- コーナー形状：直角・ラウンド</li> <li>- カバー：透明アクリル1T~1.5T</li> <li>- 裏面仕上げ：3T MDF</li> <li>- 色温度：3000K,4000K,5000K,6500K</li> <li>- バックライト導光板</li> <li>- 電源装置：外置型電源装置DC12V (KC,CE,PSE電気安全認証)</li> <li>- 入力電圧：AC100~220V</li> <li>- メディアフィルム計算法：外寸-16mm</li> <li>- カラー：シルバー (S),ブラック (B),ホワイト (W)</li> </ul>
			A1	594 x 841	610 x 857	566 x 813	20	7.3	
			A2	420 x 594	436 x 610	392 x 566	13	4.3	
			A3	297 x 420	313 x 436	269 x 392	6	2.6	
	B	R	A4	210 x 297	226 x 313	182 x 269	5	1.7	
			B0	1030 x 1456	1046 x 1472	1002 x 1428	48	17.9	
			B1	728 x 1030	744 x 1046	700 x 1002	33	10.1	
			B2	515 x 728	531 x 744	487 x 700	16	5.8	
			B3	364 x 515	380 x 531	336 x 487	11	3.5	
			B4	257 x 364	273 x 380	229 x 336	5	2.2	
特注寸法注文			最小サイズ:200mmx200mm /最大サイズ:1000mmx2000mm /色温度・照明の明るさオーダー可能						



▶ 製品詳細01

▶ 製品詳細02



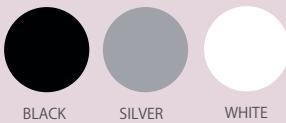
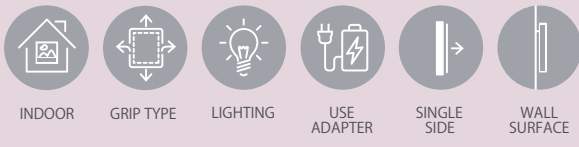
▶ 製品詳細03



## 前面羽根（グリップ）開閉式

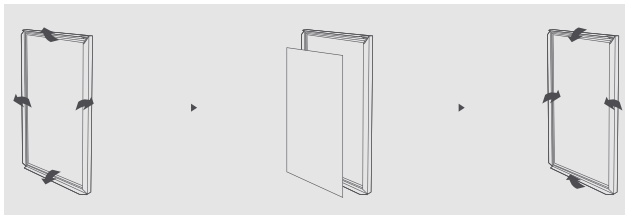
## SL25

・見付25mm厚み22mmのLEDライトパネル。中小サイズに最適です。



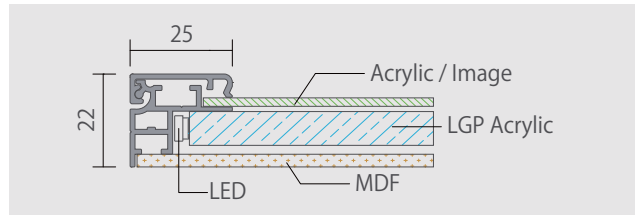
A1 SIZE

## | 製品使用方法 |



1. フレーム4方を図のように開閉する
2. フレーム開閉後、内側の取付穴を利用して壁面に固定する
3. 透明アクリルカバーの中にフィルムメディアを入れる
4. 図のようにフレームを閉じる
5. 設置完了後に電源供給する

## | 製品図面 |



## | 仕様 &amp; 特徴 |

商品名	色	角	製品規格 (mm)	メディア寸法 (mm)	外寸 (mm)	内寸(画面) (mm)	電気容量 (watt)	重量 (Kg)	特徴
SL25	S	L	A0	841 x 1189	877 x 1225	827 x 1175	36	16	<ul style="list-style-type: none"> <li>- アルミフレーム</li> <li>- コーナー形状：直角・ラウンド</li> <li>- カバー：透明アクリル1T~2T</li> <li>- 裏面仕上げ：3T MDF</li> <li>- 色温度：3000K,4000K,5000K,6500K</li> <li>- バックライト導光板</li> <li>- 電源装置：外置型電源装置DC12V (KC,CE,PSE電気安全認証)</li> <li>- 入力電圧：AC100~220V</li> <li>- メディアサイズ計算法：外寸-36mm</li> <li>- カラー：シルバー(S),ブラック(B),ホワイト(W)</li> </ul>
			A1	594 x 841	630 x 877	580 x 827	26	9	
			A2	420 x 594	456 x 630	406 x 580	19	5	
			A3	297 x 420	333 x 456	283 x 406	7	3	
	B	R	A4	219 x 297	255 x 333	196 x 283	5	2	
			B0	1030 x 1456	1066 x 1492	1016 x 1442	44	22	
			B1	728 x 1030	764 x 1066	714 x 1016	32	12	
			B2	515 x 728	551 x 764	501 x 714	23	7	
			B3	364 x 515	400 x 551	350 x 501	8	4	
			B4	257 x 364	293 x 400	243 x 350	6	3	

特注寸法注文

最小サイズ：200mmx200mm / 最大サイズ：1000mmx2000mm / 色温度・照明の明るさオーダー可能



納入例01



▶ 製品詳細01

▶ 製品詳細02



▶ 製品詳細03

## 前面羽根 (グリップ) 開閉式

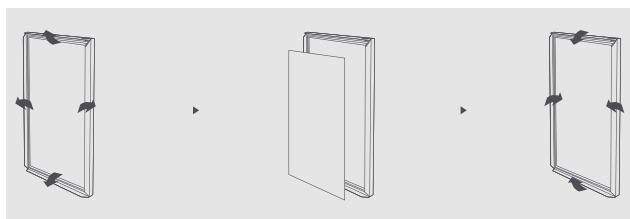
## SL70

・電源装置外置型、厚み25mm見付幅31mmのLEDライトパネル  
 中型から大型サイズに適したライトパネルです。



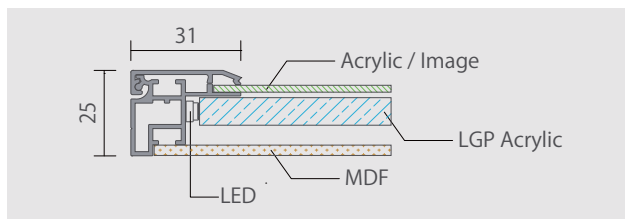
A1 SIZE

## 製品使用方法



1. フレーム4方を図のように開閉する
2. フレーム開閉後、内側の取付穴を利用して壁面に固定する
3. 透明アクリルカバーの中にフィルムメディアを入れる
4. 図のようにフレームを閉じる
5. 設置完了後に電源供給する

## 製品図面



## 仕様 &amp; 特徴

商品名	色	角	製品規格 (mm)	メディア寸法 (mm)	外寸 (mm)	内寸 (画面) (mm)	電気容量 (watt)	重量 (Kg)	特徴
SL70	S B W	L R	A0	841 x 1189	889 x 1237	827 x 1175	40	13.4	- アルミフレーム - コーナー形状：直角・ラウンド - カバー：透明アクリル1T~2T - 裏面仕上げ：3T MDF - 色温度：3000K, 4000K, 5000K, 6500K - バックライト導光板 - 電源装置：外置型電源装置DC12V (KC, CE, PSE電気安全認証) - 入力電圧：AC100~220V - デディア寸法計算法：外寸-48mm - カラー：シルバー (S), ブラック (B), ホワイト (W)
			A1	594 x 841	642 x 889	580 x 827	20	7.0	
			A2	420 x 594	468 x 642	406 x 580	15	4.0	
			A3	297 x 420	345 x 468	283 x 406	7	2.0	
			B0	1030 x 1456	1078 x 1504	1016 x 1442	50	20.0	
			B1	728 x 1030	776 x 1078	714 x 1016	35	10.0	
			B2	515 x 728	563 x 776	501 x 714	18	5.0	
			B3	364 x 515	412 x 563	350 x 501	13	3.0	
特注寸法注文	最小サイズ: 400mm x 400mm / 最大サイズ: 1200mm x 3000mm / 色温度・照明の明るさオーダー可能								

## 納入例01



製品詳細01

製品詳細02



製品詳細03

## 前面羽根 (グリップ) 開閉式

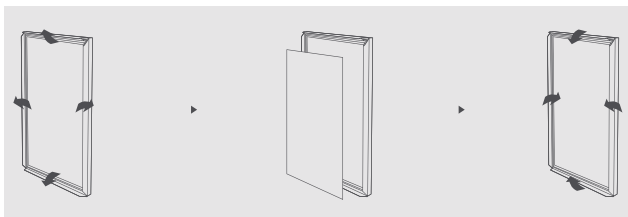
## SL80

・電源装置内蔵型、厚み35mm見付幅31mmのLEDライトパネル  
 中型から大型サイズに適したライトパネルです。



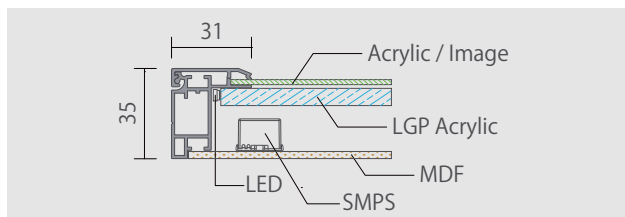
A1 SIZE

## 製品使用方法



1. フレーム4方を図のように開閉する
2. フレーム開閉後、内側の取付穴を利用して壁面に固定する
3. 透明アクリルカバーの中にフィルムメディアを入れる
4. 図のようにフレームを閉じる
5. 設置完了後に電源供給する

## 製品図面



## 仕様 &amp; 特徴

商品名	色	角	製品規格 (mm)	メディア寸法 (mm)	外寸 (mm)	内寸 (画面) (mm)	電気容量 (watt)	重量 (Kg)	特徴
SL80	S B W	L R	A0	841 x 1189	889 x 1237	827 x 1175	40	13.4	- アルミフレーム - コーナー形状：直角・ラウンド - カバー：透明アクリル1T~2T - 裏面仕上げ：3T MDF - 色温度：3000K,4000K,5000K,6500K - バックライト導光板 - 電源装置：内蔵型ACアダプターDC12V (KC,CE,PSE電気安全認定) - 入力電圧：AC100~220V - メディア寸法計算法：外寸-48mm - カラー：シルバー (S),ブラック (B),ホワイト (W)
			A1	594 x 841	642 x 889	580 x 827	20	7.0	
			A2	420 x 594	468 x 642	406 x 580	15	4.0	
			A3	297 x 420	345 x 468	283 x 406	7	2.0	
			B0	1030 x 1456	1078 x 1504	1016 x 1442	50	20.0	
			B1	728 x 1030	776 x 1078	714 x 1016	35	10.0	
			B2	515 x 728	563 x 776	501 x 714	18	5.0	
			B3	364 x 515	412 x 563	350 x 501	13	3.0	
特注寸法注文	最小サイズ:400mmx400mm /最大サイズ:1200mmx 3000mm /色温度・照明の明るさオーダー可能								

## 納入例01



製品詳細01



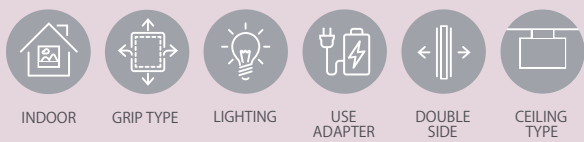
製品詳細02



製品詳細03

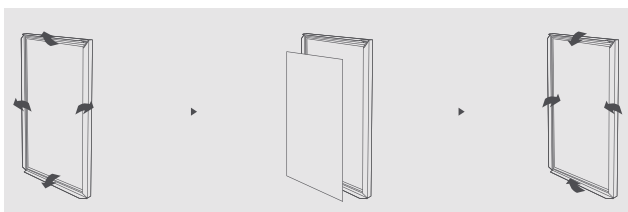
# 両面型ライトパネル SB22

・厚さ22mmの小型サイズ<sup>※</sup>に適した両面型ライトパネル



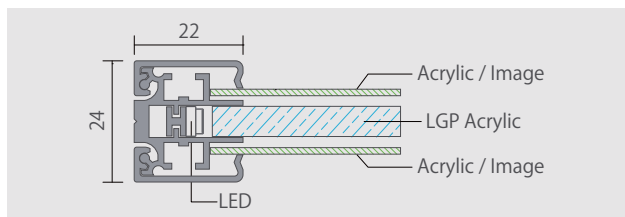
A1 SIZE

### 製品使用方法



1. フレーム4方を図のように開閉する
2. 透明アクリルカバーの中にメディアフィルムを入れる
3. 図のようにフレームを閉じる
4. 設置完成後に電源供給を行います

### 製品図面



### 仕様&特徴

製品名	色	注文番号	製品規格 (mm)	メディア寸法 (mm)	外寸 (mm)	内寸 (画面) (mm)	電気容量 (watt)	重量 (Kg)	特徴
SB22	S B	1	A0	841 x 1189	874 x 1222	830 x 1178	36	18	- アルミフレーム - コーナー：直角,ラウンド - カバー：透明アクリル1T~2T - 色温度：3000K,4000K,5000K,6500K - バックライト導光板 - 電源装置：外部置型DC12V (KC,CE,PSE電気安全認証) - 入力電圧：AC100~220V - 設置付属品：ワイヤーor吊パイプ (ポリト) - メディアサイズ計算法：外寸サイズ-33mm - カラー：シルバー (S),ブラック (B)
		2	A1	594 x 841	627 x 874	583 x 830	26	10	
		3	A2	420 x 594	453 x 627	409 x 583	18	6	
		4	A3	297 x 420	330 x 453	286 x 409	7	4	
		5	A4	210 x 297	243 x 330	199 x 286	5	3	
		6	300 x 600	267 x 567	300 x 600	256 x 556	9	6	
		7	300 x 900	267 x 867	300 x 900	256 x 856	14	8	
		8	300 x 1200	267 x 1167	300 x 1200	256 x 1156	18	9	
		9	300 x 1800	267 x 1767	300 x 1800	256 x 1756	27	13	

特注寸法注文

最小サイズ:200mmx200mm /最大サイズ:300mmx 2000mm /色温度・照明の明るさオーダー可能



納入例01



▶ 製品詳細01

▶ 製品詳細02

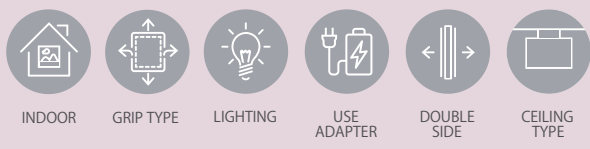


▶ 製品詳細03

▶ 製品詳細04

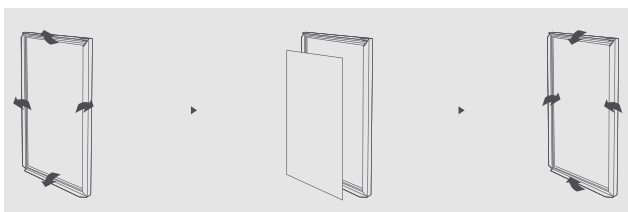
# 両面型パネル SB25

・厚さ27mm見付22mmの薄型両面型LEDライトパネル  
両面型吊式など小型のサインパネルに適しています。



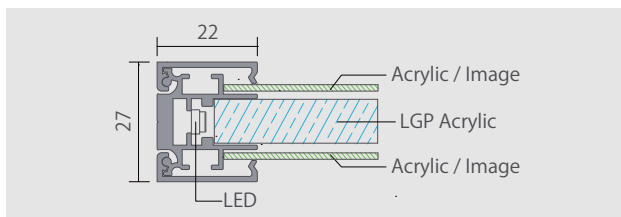
A1 SIZE

## 製品使用方法



1. フレーム4方を図のように開閉する
2. 透明アクリルカバーの中に画像フィルムメディアを入れる
3. 図のようにフレームを閉じる
4. 設置が完了した後に電源を入れる

## 製品図面



## 仕様&特徴

商品名	色	製品規格 (mm)	メディア寸法 (mm)	外寸 (mm)	内寸 (画面) (mm)	電気容量 (watt)	重量 (Kg)	特徴
SB25	S	A0	841 x 1189	871 x 1219	830 x 1178	36	18	- アルミフレーム - コーナー：直角仕上 - カバー：透明アクリル1T~2T - 色温度：3000K,4000K,5000K,6500K - バックライト導光板 - 電源装置：外置型ACアダプターDC12V(KC,CE,PSE電気安全認証) - 入力電圧：AC100~220V - 設置付属品：ワイヤーor吊パイプ (吊ボルト) - 印刷メディアサイズ：外寸-30mm - カラー：シルバー (S),ブラック (B)
		A1	594 x 841	624 x 871	583 x 830	26	10	
		A2	420 x 594	450 x 624	409 x 583	18	6	
		A3	297 x 420	327 x 450	286 x 409	7	4	
	B	A4	210 x 297	240 x 327	199 x 286	5	3	
		300 x 600	270 x 570	300 x 600	256 x 556	9	6	
		300 x 900	270 x 870	300 x 900	256 x 856	14	8	
		300 x 1200	270 x 1170	300 x 1200	256 x 1156	18	9	
		300 x 1800	270 x 1770	300 x 1800	256 x 1756	27	13	

特注製作します

最小サイズ:200mmx200mm /最大サイズ:600mmx 2400mm /色温度・照度 (明るさ) オーダー可能



納入例01



▶ 製品詳細01

▶ 製品詳細02



▶ 製品詳細03



## 両面型ライトパネル

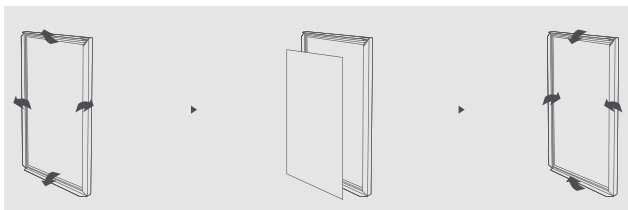
## SB45

・厚さ48mmのACアダプター内蔵仕様の両面型ライトパネル  
中小サイズに最適



A1 SIZE

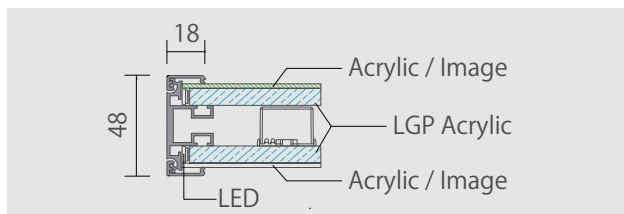
## | 商品使用方法 |



1. フレーム4方を図のように開閉する  
3. 図のようにフレームを閉じる

2. 透明アクリルカバーの中にメディアフィルムを入れる  
4. 設置完了後に電源供給する

## | 製品図面 |



## | 仕様 &amp; 特徴 |

商品名	色	製品規格 (mm)	メディア寸法 (mm)	外寸 (mm)	内寸(画面) (mm)	電気容量 (watt)	重量 (Kg)	特徴
SB45	S	A0	841 x 1189	857 x 1205	821 x 1169	72	23	<ul style="list-style-type: none"> <li>- アルミフレーム</li> <li>- コーナー：直角,ラウンド</li> <li>- カバー：透明アクリル1T~2T</li> <li>- 色温度：3000K,4000K,5000K,6500K</li> <li>- バックライト導光板</li> <li>- 電源装置：内蔵型ACアダプターDC12V(KC,CE,PSE電気安全認証)</li> <li>- 入力電圧AC100~220V</li> <li>- 設置付属品：ワイヤーor吊パイプ (吊ボルト)</li> <li>- メディアサイズ計算法：外寸サイズ-16mm</li> <li>- カラー：シルバー (S),ブラック (B),ホワイト (W)</li> </ul>
		A1	594 x 841	610 x 857	574 x 821	51	13	
		A2	420 x 594	436 x 610	400 x 574	37	8	
		A3	297 x 420	313 x 436	277 x 400	13	5	
		A4	210 x 297	226 x 313	190 x 277	9	3	
	W	300 x 600	284 x 584	300 x 600	264 x 564	6	5	
		300 x 900	284 x 884	300 x 900	264 x 864	8	7	
		300 x 1200	284 x 1184	300 x 1200	264 x 1164	10	8	
		300 x 1800	284 x 1784	300 x 1800	264 x 1764	15	12	
		特注寸法注文						



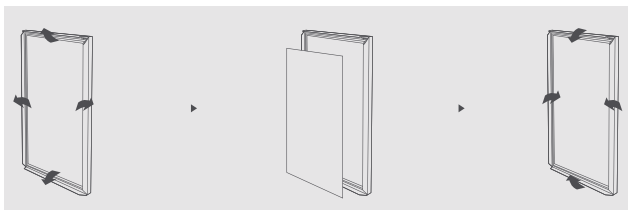
# 両面型ライトパネル SB50

・厚さ50mm、ACアダプター内蔵式の両面用ライトパネル  
丈夫な構造で大型サイズの両面仕様に最適です。



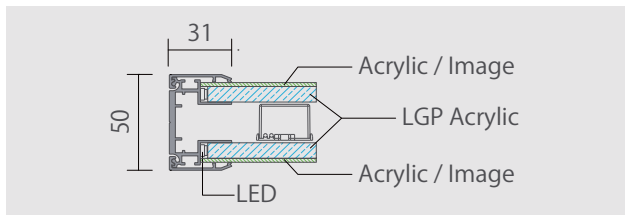
A1 SIZE

### 製品使用方法



1. フレーム4方を図のように開閉する
2. 透明アクリルカバーの中に画像を入れる
3. 図のようにフレームを閉じる
4. 設置完了後に電源供給する

### 製品図面



### 仕様&特徴

商品名	色	注文番号	製品規格 (mm)	メディア寸法 (mm)	外寸 (mm)	内寸 (画面) (mm)	電気容量 (watt)	重量 (Kg)	特徴
SB50	S	1	A0	841 x 1189	875 x 1223	813 x 1161	73	24	- アルミフレーム - コーナー：直角,ラウンド - カバー：透明アクリル1.5T~3T - 色温度：3000K,4000K,5000K,6500K - バックライト導光板 - 電源装置：内蔵型ACアダプターDC12V電気安全認証) - 入力電圧 AC100~220V - 設置付属品：ワイヤー or 吊パイプ (吊ボルト) - メディアサイズ計算法：外寸サイズ-34mm - カラー：シルバー (S),ブラック (B),ホワイト (W)
		2	A1	594 x 841	628 x 875	566 x 813	52	14	
		3	B0	1030 x 1456	1064 x 1490	1002 x 1428	87	33	
		4	B1	728 x 1030	762 x 1064	700 x 1002	61	20	
	W	5	900 x 1800	866 x 1766	900 x 1800	838 x 1738	90	31	
		6	1000 x 2000	966 x 1966	1000 x 2000	938 x 1938	106	37	
		7	1200 x 2400	1166 x 2366	1200 x 2400	1138 x 2338	119	42	
		8	1500 x 3000	1466 x 2966	1500 x 3000	1438 x 2938	143	57	
特注寸法注文	最小サイズ：500mm x 500mm 最大サイズ：1500mm x 3000mm 色温度・照明の明るさオーダー可能								



## 突出サイン

## BS90

・突出型看板ライトパネル



INDOOR



LIGHTING



220V USE

DOUBLE  
SIDECEILING  
TYPE

BLACK

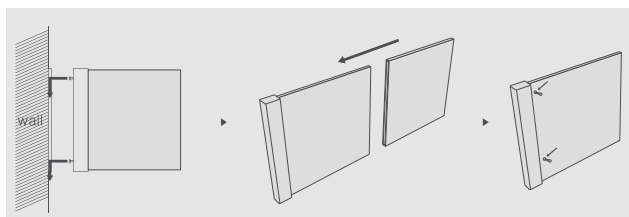


SILVER



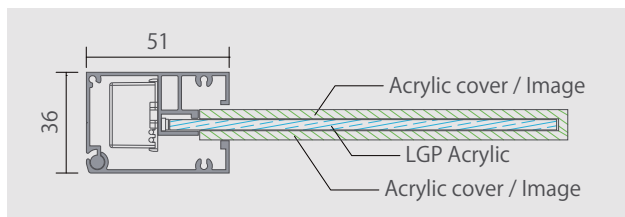
A1 SIZE

## | 製品取付方法 |



- 1.取付位置にブラケットを固定した後に看板をブラケットに固定する。
- 2.側面カバーを開き、画面カバーのピンを外すと、画面の亚克力カバーが外れます

## | 製品図面 |

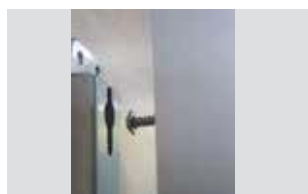


## | 仕様 &amp; 特徴 |

商品名	注文番号	製品規格 (mm)	画面サイズ (mm)	重量 (kg)	特徴
BS90	1	350 x 300	300 x 300	1.3	<ul style="list-style-type: none"> <li>- アルミフレーム</li> <li>- 画面形状：直角</li> <li>- カバー：白色アクリルボックス3T</li> <li>- 色温度：3000K,4000K,5000K,6500K</li> <li>- バックライト導光板</li> <li>- 電源仕様：内蔵型ACアダプターDC12V (KC,CE,PSE電気安全認証)</li> <li>- 入力電圧AC100~220V</li> <li>- カラー：シルバー (S),ブラック (B)</li> </ul>
	2	450 x 400	400 x 400	1.9	
特注注文可能	最小サイズ:200mm x 200mm / 最大サイズ: 400mm x 2000mm / 特注サイズは外寸サイズとなります。				



▶ 製品 (本体部分) 01



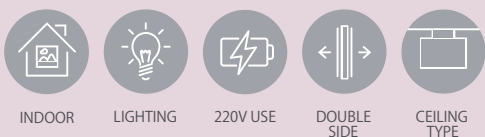
▶ 取付部分 02



▶ 取付後 03

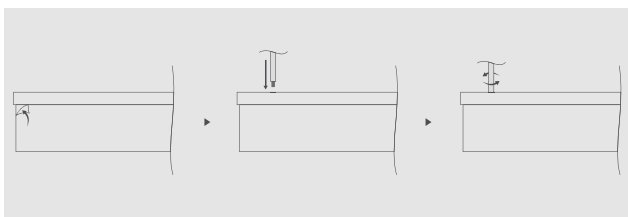
# 誘導サイン (両面型) BS95

天井吊式サインパネル



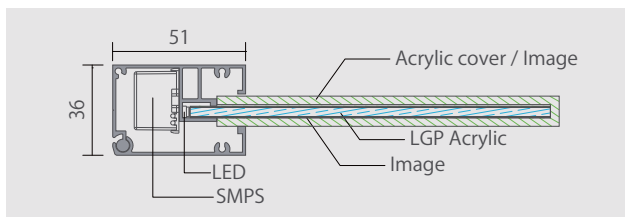
A1 SIZE

## 製品使用方法



1. 吊りパイプを利用した吊式の設置
2. 側面カバーを開き、画面カバーのピンを外すと、画面の亚克力カバーが外れます

## 製品図面



## 仕様 & 特徴

商品名	注文番号	製品規格 (mm)	画面サイズ (mm)	重量 (kg)	特徴
BS95	1	600 x 350	600 x 300	2.5	- アルミフレーム - 画面形状：直角 - カバー：白色亚克力ボックス3T - 色温度：3000K, 4000K, 5000K, 6500K - バックライト導光板 - 電源装置：内蔵側ACアダプターDC12V (KC,CE,PSE 電気安全認証) - 入力電圧 AC100~220V - 設置付属品：ワイヤー及び吊りパイプ - フレームカラー：シルバー(S),ブラック(B)
	2	900 x 350	900 x 300	3.8	
	3	1200 x 350	1200 x 300	5	
	4	1500 x 350	1500 x 300	6.3	
特注注文可能	最小サイズ：200mm x 200mm / 最大サイズ：400mm x 2000mm / 特注注文は外寸長さでお引き合い下さい				

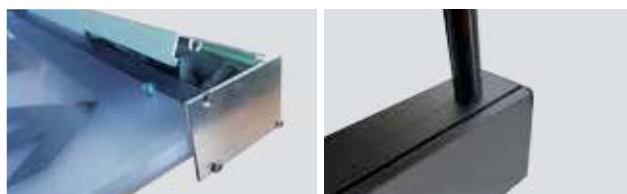


納入例01



▶ 製品詳細 01

▶ 製品詳細 02



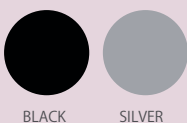
▶ 製品詳細 03

▶ 製品詳細 04

前面扉開閉式

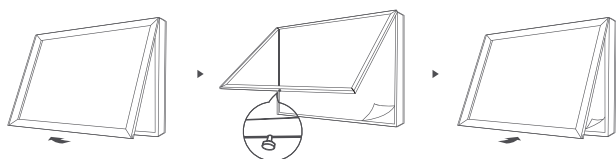
# SH40

・メディア交換が簡単な扉開閉方式のLEDライトパネル  
 中型 (A2~B0)サイズのLEDパネルの最適



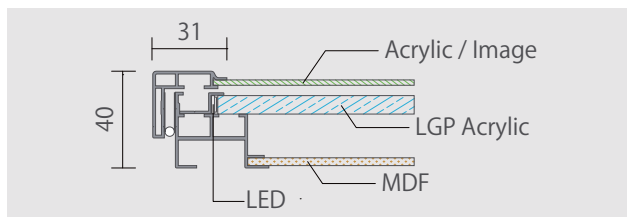
A1 SIZE

製品使用方法



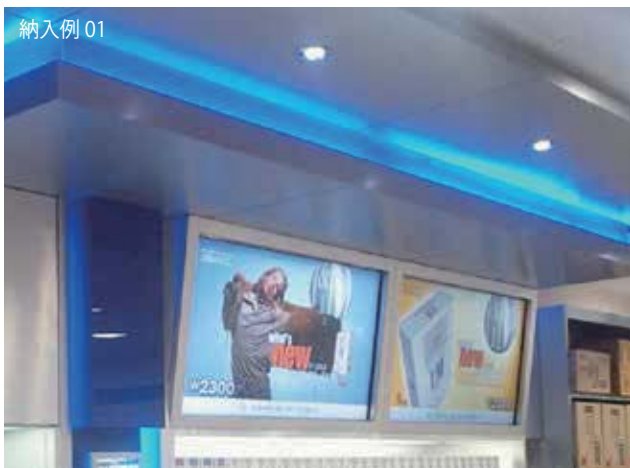
1. 前面カバーフレームを図のように開閉する
2. トーメイアクリルカバーの中にメディアフィルムを入れる
3. メディアフィルムはマグネットで固定する
4. カバーを閉じてロックボルトでロック固定
5. フレーム開閉後、内側のボルト穴で壁に固定する
6. 設置が完了した後に電源を供給する

製品図面



仕様 & 特徴

商品名	カラー	規格サイズ (mm)	用紙サイズ (mm)	外寸 (mm)	内寸(画面サイズ) (mm)	消費電力 (watt)	重量 (Kg)	特徴
SH40	S	A0	841 x 1189	889 x 1237	827 x 1175	37	17	- アルミフレーム - コーナー形状：直角 - カバー：透明アクリル2T - 裏面仕上げ：3T MDF - 色温度：3000K,4000K,5000K,6500K - 導光板仕様 - 電源装置：内蔵型ACアダプターDC12V(KC,CE,PSE電気安全認証) - 入力電圧：AC100~220V - 開閉方式の基本は下から上 (左開き・右開き製作可能) - 印刷メディア寸法：外寸-48mm - フレームカラー：シルバー(S)ブラック(B)
		A1	594 x 841	642 x 889	580 x 827	27	10	
		A2	420 x 594	468 x 642	406 x 580	19	6	
		B0	1030 x 1456	1078 x 1504	1016 x 1442	45	23	
		B1	728 x 1030	776 x 1078	714 x 1016	32	14	
		B2	515 x 728	563 x 776	501 x 714	23	8	
特注注文可能	最小サイズ：300mmx300mm /最大サイズ：1000mmx 1500mm /色温度及び高輝度仕様注文可能							



納入例 01



製品詳細 01

製品詳細 02



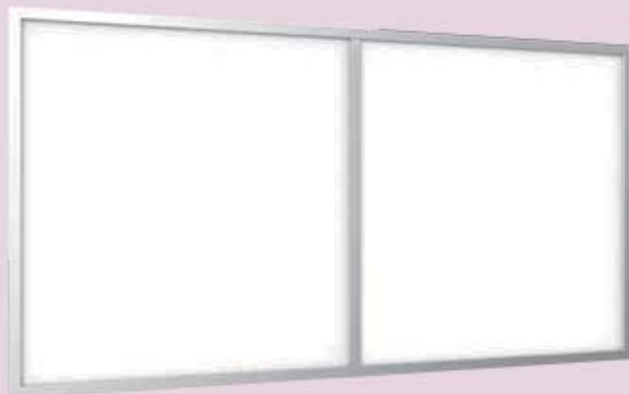
製品詳細 03

製品詳細 04



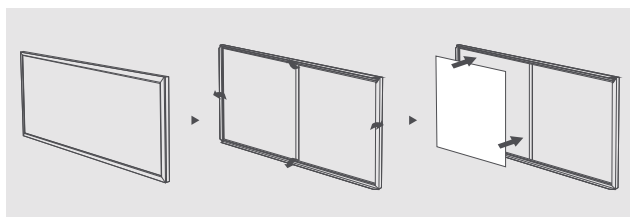
# フロントグリップ開閉式 DP606

・メニューパネル専用仕様、分割画面でメディア交換式



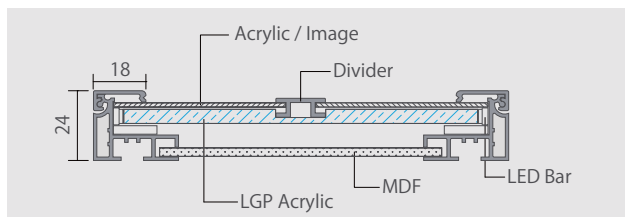
A1 SIZE

## 製品の使用方法



1. フレーム4面を図のように開閉する
2. 透明アクリルカバーを外す
3. 分割されたパネルにメディア画像を入れる
4. アクリルカバーを閉じる
5. 設置完了後、電源を入れる

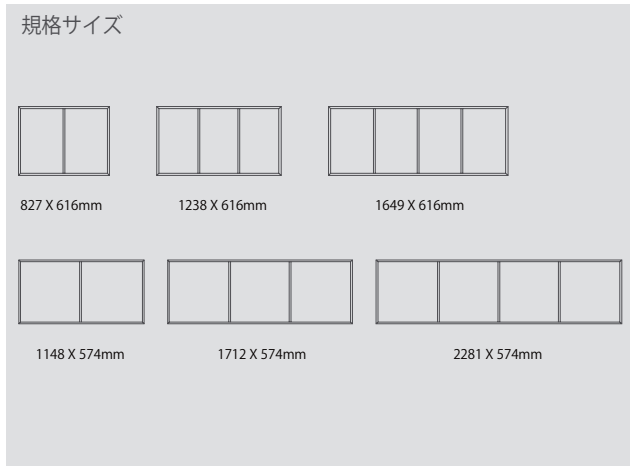
## 製品図面



## 仕様&特徴

商品名	色	注文番号	画面分割	用紙サイズ (mm)	外寸サイズ (mm)	消費電力 (watt)	重量 (Kg)	特徴
DP606	S B	1	2	400x600	827x616	27	7.1	- アルミフレーム - コーナー形状：直角 - カバー：トーマイアクリル1T - 裏面仕上げ：3T MD - 色温度：3000K,4000K,5000K,6500K - バックライト導光板 - 電源装置：外置型電源装置DC12V(KC,CE,PSE電気安全認証) - 入力電圧 AC 100~220V - カラー：シルバー (S),ブラック (B)
			3		1238x616	37	8.5	
			4		1649x616	54	11.8	
		2	558x558	2	1148x574	37	8.2	
				3	1712x574	58	11.0	
				4	2281x574	76	15.1	

特注寸法注文 最小サイズ:400mmx400mm /最大サイズ:900mm x 2400mm /色温度及び照明の明るさ注文可能



▶ 製品詳細01

▶ 製品詳細02

屋外用パネル

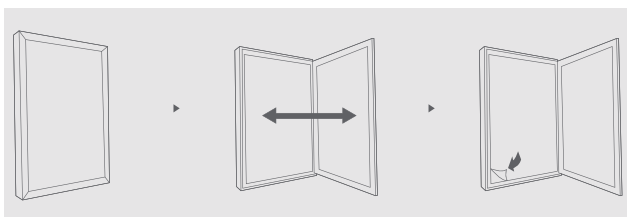
# SO100

・屋外用LEDパネルで中型・大型に最適なLEDライトパネルです。



A1 SIZE

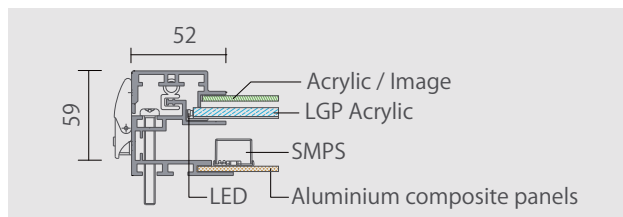
製品使用方法



1. 前面扉を図のように開閉する
3. 扉を閉じてパツチン錠でロックする

2. 透明アクリルカバーの中に画像フィルムを入れる

製品図面



仕様 & 特徴

商品名	製品規格 (mm)	メディア寸法 (mm)	外寸 (mm)	内寸 (画面) (mm)	電気容量 (watt)	重量 (kg)	特徴
SO100	A0	841 x 1189	901 x 1249	797 x 1145	37	21	- アルミフレーム - コーナー形状：直角（ラウンドなし） - カバー：透明P C 3T - 裏面仕上げ：アルミ複合パネル - キーロック - 色温度：3000K,4000K,5000K,6500K - ライトパネル導光板 - 電源装置：内蔵型ACアダプターDC12V(KC,CE,PSE電気安全認証) - 入力電圧：AC100~220V - メディアフィルム：外形サイズより-60mm - フレームカラー：アルミシルバー(S)
	A1	594 x 841	654 x 901	550 x 797	27	13	
	B0	1030 x 1456	1090 x 1516	986 x 1412	46	28	
	B1	728 x 1030	788 x 1090	684 x 986	33	17	
特注注文可能	最小サイズ：600mm x 600mm / 最大サイズ：2000mm x 3000mm / 色温度・明るさ特注注文可能						

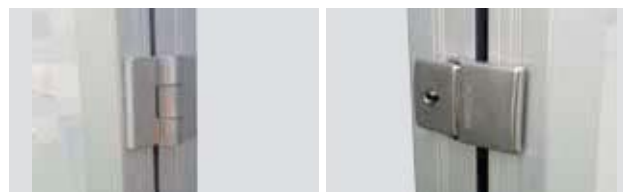


納入例 01



製品詳細01

製品詳細02



製品詳細03(ヒンジ)

製品詳細04(キーロック装置)

# 屋外用ライトパネル SO105

・屋外用フロントオープンタイプのライトパネルでフレームが細い仕上



OUTDOOR

DOOR OPEN

LIGHTING

220V USE

SINGLE SIDE



BLACK

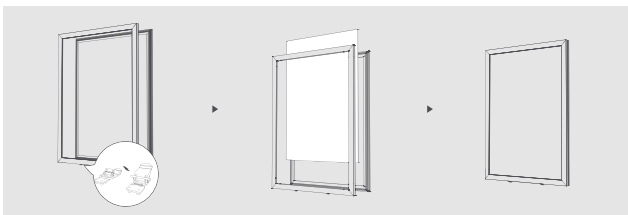


SILVER



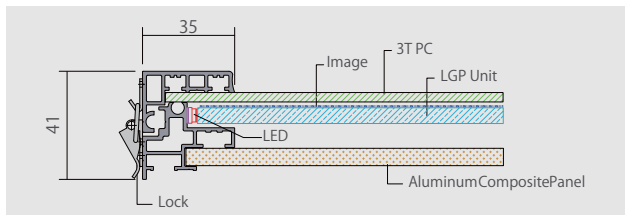
A1 SIZE

## 製品使用方法



1. 前面カバーフレームを図のように開閉する
2. トーメイアクリルカバーの中にメディアフィルムを入れる
3. カバーを閉じてパッチン錠でロックする

## 製品図面



## 仕様&特徴

商品名	色	コーナ形状	規格寸法 (mm)	用紙サイズ (mm)	外寸 (mm)	画面サイズ (mm)	消費電力 (watt)	重量 (Kg)	特徴
SO105	S B	L	A0	841 x 1189	877 x 1225	805 x 1153	35	17	- アルミフレーム - コーナー形状：直角 - カバー：透明PC3T - 裏面仕上げ：アルミ複合パネル - 色温度：(3000K,4000K,5000K,6500K) - バックライト用導光板 - 電源装置：内蔵型ACアダプターDC12V (KC,CE,PSE電気安全認証) - 入力電圧：AC100~220V - メディアフィルム寸法：外寸-36mm - フレームカラー：シルバー(S),ブラック(B)
			A1	594 x 841	630 x 877	558 x 805	25	10	
			A2	420 x 594	456 x 630	384 x 558	18	6	
			B0	1030 x 1456	1066 x 1492	994 x 1420	43	19	
			B1	728 x 1030	764 x 1066	692 x 994	31	13	
			B2	515 x 728	551 x 764	479 x 692	22	8	
特注注文加工	最小サイズ: 300mm x 300mm / 最大サイズ: 2000mm x 3000mm / 色温度・明るさ特注注文可能								



例 01



▶ 製品詳細01



▶ 製品詳細02



▶ 製品詳細03

## 屋外用パネル

## SO300

・屋外用LEDライトパネル。フレーム枠内に開閉扉のある仕様扉が外部に飛び出さず、外装デザインが綺麗です。

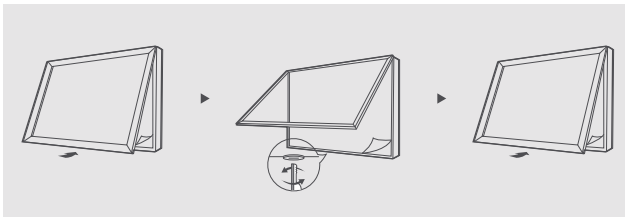


SILVER



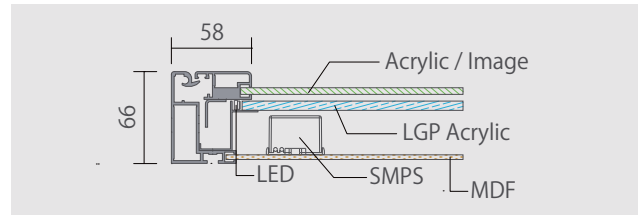
A1 SIZE

## | 製品使用方法 |



1. 前面カバーフレームを図のように開閉する
2. 透明アクリルカバー内にメディアフィルムをいれる
3. カバーを閉じてロックキーでロックする

## | 製品図面 |



## | 仕様 &amp; 特徴 |

商品名	注文番号	製品規格 (mm)	メディア寸法 (mm)	外寸 (mm)	内寸 (画面) (mm)	電気容量 (watt)	重量 (Kg)	特徴
SO300	1	A0	841 x 1189	941 x 1289	825 x 1173	37	30	<ul style="list-style-type: none"> <li>- アルミフレーム</li> <li>- コーナー形状：直角</li> <li>- カバー：透明PC3T</li> <li>- 裏面仕上げ：アルミ複合パネル</li> <li>- キーロック</li> <li>- 色温度：3000K,4000K,5000K,6500K</li> <li>- バックライト導光板</li> <li>- 電源装置：内蔵型ACアダプターDC12V (KC,CE,PSE電気安全認証)</li> <li>- 入力電圧：AC100~220V</li> <li>- メディアフィルム寸法計算方法：外寸-100mm</li> <li>- カラー：シルバー (S)</li> <li>- 追加オプション：ガススプリング</li> </ul>
	2	A1	594 x 841	694 x 941	578 x 825	26	19	
	3	B0	1030 x 1456	1130 x 1556	1014 x 1440	45	39	
	4	B1	728 x 1030	828 x 1130	712 x 1014	33	25	
	5	900 x 1800	800 x 1700	900 x 1800	784 x 1684	55	42	
	6	1000 x 2000	900 x 1900	1000 x 2000	884 x 1884	61	48	
特注寸法注文	最小サイズ：600mm x 600mm 最大サイズ：2000mm x 3000mm / 色温度・照明の明るさオーダー可能							



納入例01



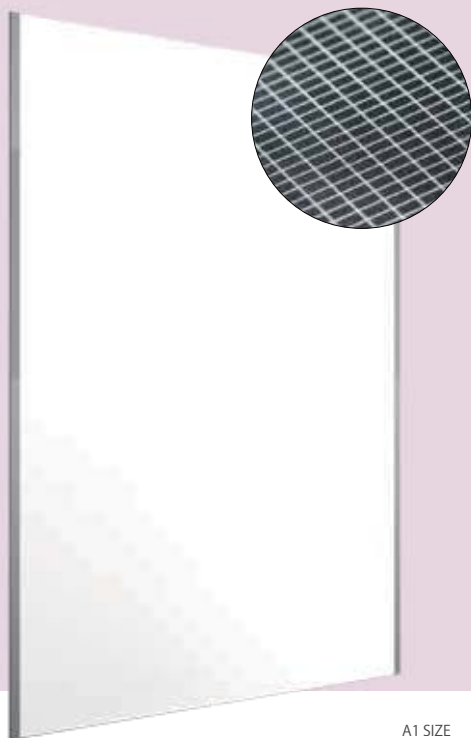
▶ 製品詳細01

▶ 製品詳細02

▶ 製品詳細03

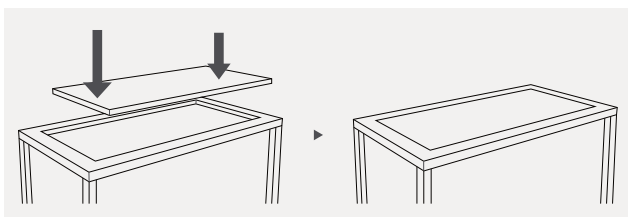
# 導光板ユニット U9

・5mm導光板のユニットパネル



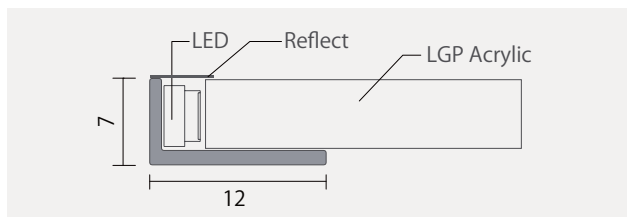
A1 SIZE

## 製品使用方法



1. 面照明パネル：看板・展示棚・インテリア什器 2. 電気配線はDCコネクターコードでACアダプターに接続などの器具収納用です。

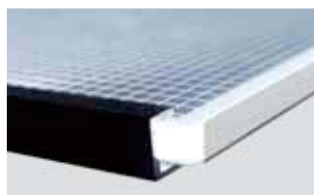
## 製品図面



## 仕様 & 特徴

商品名	色	注文番号	照射方向	製品規格 (mm)	外寸サイズ (mm)	電気容量 (watt)	重量 (Kg)	特徴
U9	S	1	片側照射	A3	297 x 420	6	1.0	- アルミガイドフレーム - Vカット導光板5T - 色温度：3000K,4000K,5000K,6500K - 電源装置：ACアダプター外置 電気安全認証) - 入力電圧AC100~220V - カラー：シルバー (S)
		2		A4	219 x 297	4	0.5	
		3		B3	364 x 515	7	2.0	
		4		B4	257 x 364	5	1.0	
		5		300 x 600	300 x 600	6	2.0	
		6		300 x 900	300 x 900	13	2.5	
		7		300 x 1200	300 x 1200	17	3.0	
	8	S	両側照射	A0	841 x 1189	36	6.0	
	9			A1	594 x 841	26	3.0	
	10			A2	420 x 594	18	2.0	
	11			A3	297 x 420	12	1.0	
	12			B0	1030 x 1456	44	9.0	
	13			B1	728 x 1030	31	5.0	
	14			B2	515 x 728	22	3.0	
	15			B3	364 x 515	15	2.0	

特注寸法注文 最小サイズ:500mmx500mm /最大サイズ:1500mmx 3000mm /色温度・照明の明るさオーダー可能



▶ 製品詳細01



▶ 製品詳細02



# 導光板ユニット U10

・6mm導光板のユニットパネル



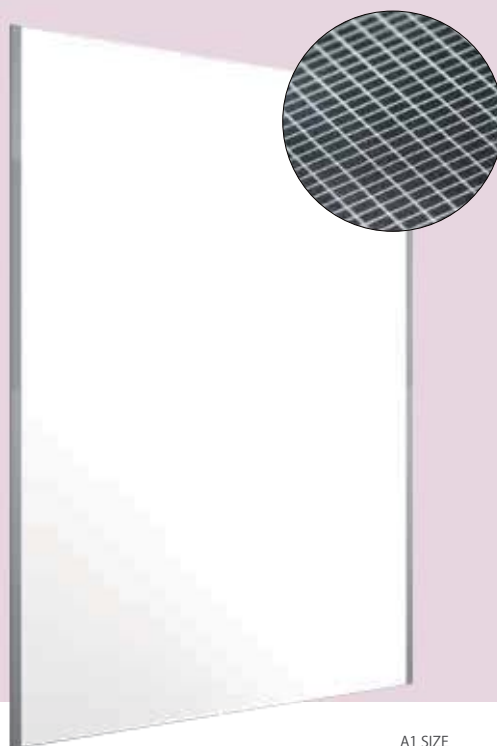
INDOOR

SEMI  
PRODUCT

LIGHTING

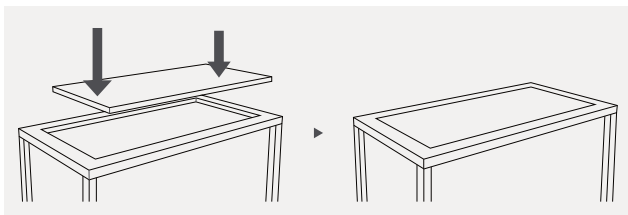
USE  
ADAPTERSINGLE  
SIDE

SILVER



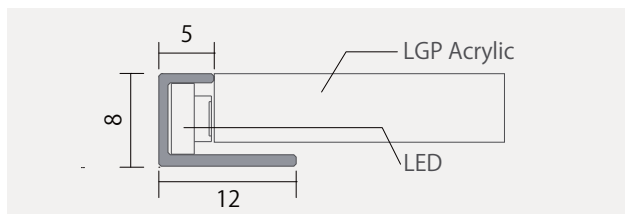
A1 SIZE

## 製品使用方法



1. 面照明パネル：看板・展示棚・インテリア什器 2. 電気配線はDCコネクターコードでACアダプターに接続などの器具収納用です。

## 製品図面



## 仕様&特徴

商品名	色	注文番号	照射方向	製品規格 (mm)	外寸サイズ (mm)	電気容量 (watt)	重量 (Kg)	特徴
U10	S	1	片側照射	A3	297 x 420	6	1	- アルミガイドフレーム - Vカット導光板6T - 色温度：3000K,4000K,5000K,6500K - 電源装置：ACアダプター外置DC12V(KC,CE,PSE 電気安全認証) - 入力電圧AC100~220V - カラー：シルバー(S)
		2		A4	210 x 297	4	0.5	
		3		B3	364 x 515	7	2	
		4		B4	257 x 364	5	1	
		5		300 x 600	300 x 600	6	2	
		6		300 x 900	300 x 900	13	2.5	
		7		300 x 1200	300 x 1200	17	3	
		8		300 x 1500	300 x 1500	22	3.5	
	9	両側照射	A0	841 x 1189	36	6		
	10		A1	594 x 841	26	3		
	11		A2	420 x 594	18	2		
	12		A3	297 x 420	12	1		
	13		B0	1030 x 1456	44	9		
	14		B1	728 x 1030	31	5		
	15		B2	515 x 728	22	3		
	16		B3	364 x 515	15	2		

特注寸法注文可能

最小サイズ：100mm x 100mm / 最大サイズ：1200mm x 2400mm / 特注サイズ製作可能



納入例01

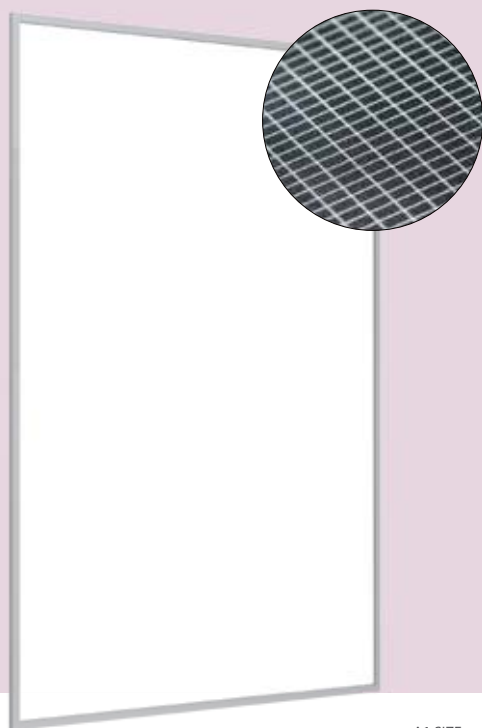


▶ 製品詳細01

▶ 製品詳細02

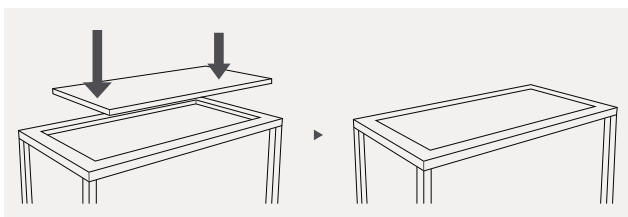
# 導光板ユニット U15

・周囲4方がフレーム仕上の導光板ユニットパネル



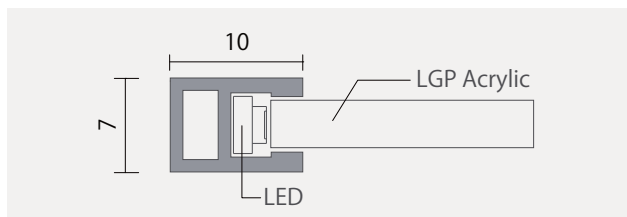
A1 SIZE

## 商品使用方法



1. 面照明パネル：看板・展示棚・インテリア什器 2. 電気配線はDCコネクターコードでACアダプターに接続などの器具収納用です。

## 製品図面

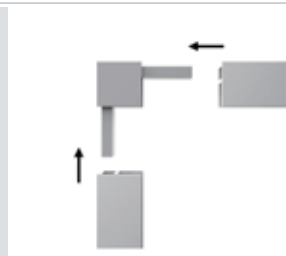


## 仕様&特徴

商品名	色	注文番号	照射方向	製品規格 (mm)	外寸サイズ (mm)	消費電力 (watt)	重量 (Kg)	特徴
U15	S	1	片側照射	A3	297 x 420	6	0.6	- アルミガイドフレーム - Vカット導光板4T - 色温度：3000K,4000K,5000K,6500K - 電源装置：ACアダプター外置DC12V(KC,CE,PSE 電気安全認証) - 入力電圧AC100~220V - カラー：シルバー (S)
		2		A4	210 x 297	4	0.5	
		3		B3	364 x 515	7	2.0	
		4		B4	257 x 364	5	1.0	
		5		300 x 600	300 x 600	6	2.0	
		6		300 x 900	300 x 900	13	2.5	
		7		300 x 1200	300 x 1200	17	3.0	
		8		300 x 1500	300 x 1500	22	3.5	
		9	300 x 1800	300 x 1800	26	5.0		
		10	300 x 2000	300 x 2000	29	7.0		
		11	両側照射	A0	841 x 1189	36	6.0	
		12		A1	594 x 841	26	3.0	
		13		A2	420 x 594	18	2.0	
		14		A3	297 x 420	12	1.0	
		15		B0	1030 x 1456	44	9.0	
		16		B1	728 x 1030	31	5.0	
		17		B2	515 x 728	22	3.0	
		18	B3	364 x 515	15	2.0		
特注寸法注文	最小サイズ:100mm x 100mm / 最大サイズ:1200mm x 2400mm / 特注サイズ製作可能							



▶ 製品詳細01



▶ 製品詳細02